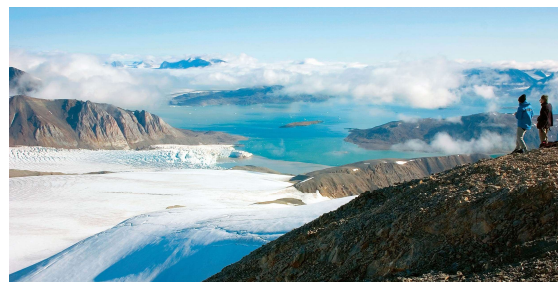


ASK MR NILSSON

GRUPPRESOR MED DET LILLA EXTRA

RESA TILL SVALBARD

3 - 6 MAJ 2019



Spetsbergen är den största ön i ögruppen Svalbard och tack vare Golfströmmen har den 400 km långa västkusten ett överraskande rikt djurliv och färgsprakande vegetation. Det finns ett rikt fågelliv och i havet lever t ex vitval och späckhuggare. På land finns endast 3 däggdjur: isbjörn, svalbardren och polarräv. Isbjörn finns det ca 3 500 exemplar av på Svalbard. Den trivs ute på polarisen där den jagar säl och annat polarvilt. Isbjörn kan dock dyka upp var som helst och det är förbjudet att röra sig utanför samhället utan vapen.

Tack vare sitt läge högt upp i norr varierar Spetsbergens årstider mer än på andra platser. Från den fyra och en halv månader långa sommaren med oavbrutet solsken till den magiska polarnatten med sina mörka dagar och fascinerande norrsken. Mellan de två har vi våren som bringar tillbaka ljuset, och hösten, som förbereder naturen och människan på vad som komma skall. Vår resa går under den kanske allra bästa tiden, då solen lyser dygnet runt men den vackra vita snön fortfarande ligger kvar och gör det möjligt att t ex åka hundsläde samtidigt som fjorden öppnat upp så vi kan göra en tur med båt. Temperaturen i maj brukar vara runt -5 C och vädret är i allmänhet klart med endast lite nederbörd.

Klädkoden i Longyearbyen är avslappnad och den klädsel som behövs för resan är praktiska kläder för kallt klimat. Det är viktigt med bra kängor som är robusta och vattentäta, vatten- och vindtät jacka och byxor, mössa, vantar, långkalsonger, solglasögon m.m. Kikare, kamera och ryggsäck är bra att ha med och glöm inte passet! Det är vanligt att man tar av sig ytterskorna inomhus i offentliga byggnader som hotell och museum, så ett par inneskor kan vara bra att packa ned också, även om det oftast finns att låna.



Resor i de arktiska områdena kan få programändringar om väder- och isförhållandena gör det nödvändigt.

PROGRAM

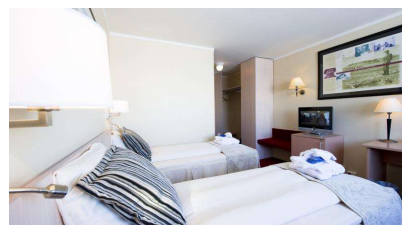
3 maj Dag 1 Flygresa och ankomst till Longyearbyen

Fredag

07.00	Avresa från Arlanda med SK485
08.00	Ankomst till Oslo
09.45	Avresa från Oslo med SK4490
12.40	Ankomst till Longyearbyen

Buss och lokal guide möter och vi åker den korta biten in till Longyearbyen och vårt hotell.

Radisson Blu Polar Hotel
Vei 500
9171 Longyearbyen
Tel: [+47 79 02 34 50](tel:+4779023450)



Ask Mr. Nilsson AB

Sjöviksvägen 148, lgh 12301
117 57 Stockholm
info@askmrnilsson.se

Org. nr 556663-3029
www.askmrnilsson.se
Tel. +46 (0)8 761 18 00 (vxl)



Radisson Blu Polar Hotel är det nordligaste fullservicehotellet i världen. Här erbjuds gratis tillgång till en dator med internet i lobbyn och rum med TV. Alla rum har minibar eller kylskåp och skrivbord.

Arktiska specialiteter och internationella rätter serveras i Brasserie Nansen och här kan du även njuta av panoramautsikt över fjorden och bergen.

Drycker och lättare måltider erbjuds på Barentz Pub & Spiseri. En populär frukostbuffé serveras varje morgon.

- 14.00 Vi börjar med lunch i hotellets restaurang.
- 15.00-18.00 Därefter gör vi en tur runt i Longyearbyen med lokal guide. Vi besöker Svalbard Museum och Galleri Svalbard och får lära oss om områdets historia, geologi, flora, fauna och dagens samhälle. Det blir även en tur med buss runt i byn. Turen tar ca 3 timmar.
- 19.30 Middag på hotellet.

4 maj Dag 2 Hundslädetur

Lördag

Frukost på hotellet

Förmiddagen är fri att på egen hand går runt i byn. Det finns flera butiker att besöka med bl a stort utbud av fritidsskläder av hög kvalitet. Eftersom Svalbard är skattefritt område är priserna i regel bra. Lunch på egen hand.

- 14.00-18.00 Kör ditt eget hundspann genom Bolterdalens spännande och varierande landskap. Hundkörning är ett fantastiskt och autentiskt sätt att uppleva Arktis på och denna tur ger en utmärkt introduktion till hundkörning och glädjen att jobba med polarhundar. Guiden kör först och därefter kommer resten av gruppen 2 och 2 på varje hundsläde och turas om att köra och att sitta på släden. Det är stora möjligheter att se Svalbardren på denna tur och kanske Polarräv också. Vi gör flera stopp för att ta bilder och klappa hundarna. På Scott Turner-glaciären vänder vi och sätter kurs tillbaka till hundgården där vi hjälper till med hundarna, serveras kaffe eller te och får träffa den senaste valpkullen.



- 19.30-22.30 På kvällen blir det middag i Camp Barentz som ligger ca 10 km öster om Longyearbyen, vid foten av Gruva 7. Campen ligger mycket vackert mitt i Svalbards storslagna natur. Området är fullt av historia om gruvdriften, andra världskriget och tidig vetenskaplig forskning. I campen finns Barentz hus som är byggt som en kopia av den hytta Willen Barentz och hans manskap övervintrade i på Novaja Semlja under sin expedition 1596-1597, då de av en tillfällighet hittade Björnöen och Svalbard. Bussen stannar en bit från campen och vi blir mötta av värdar med vapen som skydd mot isbjörn. Inne i värmen serveras akvavit, varm mat, kaffe och dessert medan vi bjuds på ett föredrag med bilder. Det handlar om isbjörn, världens största landlevande rovdäggdjur. Hur lever kungen av arktis?

5 maj Dag 3 Båttur

Söndag

Frukost på hotellet.

- 8.30-19.00 Vi blir hämtade med buss vid hotellet och åker den korta biten ner till hamnen. Båten styr iväg mot Esmarkglaciären och Oscar II land för att sedan fortsätta till den ryska gruvorten Barentsburg.

Vi kryssar till västsidan av Isfjorden och lägger till vid kanten av Esmarkglaciären där vi ligger still ett tag medan vi intar lunch som grillas på däck.

I Barentsburg får vi klättra de drygt 200 trappstegen upp till byns huvudgata där vår rundvandring börjar. Om du har svårt att gå uppför denna trappa kan guiden hjälpa till med att ordna en lokal taxi mot en liten tilläggskostnad.

Den ryska engelsktalande guiden visar oss sedan runt i byn med idrottshall, skola och hotell. Det finns möjlighet att köpa med någon liten souvenir för den som önskar.

Vi går tillbaka ner till båten och turen fortsätter förbi fågelberg och de nedlagda ryska bosättningarna i Colesbukta och Grumant.

Besättningen ombord berättar om natur, historia, djurliv m.m. Kiosken och baren ombord brukar vara populär och det finns möjlighet att köpa kaffe/te, mineralvatten, våfflor, alkoholhaltiga drycker och choklad.

Vi rekommenderar att ni klär er varmt med ullunderställ, varm och vindtät jacka, mössa, vantar och halsduk. Glöm inte heller kamera, solglasögon och kontanter att handla med ombord.

20.00 Middag på hotellet.

6 maj **Dag 4** **Hemresa**
Måndag

Frukost på hotellet.

Förmiddagen är fri.

13.00 Avresa med buss från hotellet till flygplatsen.

14.45 Avresa från Longyearbyen med SK4425

18.55 Ankomst till Oslo/Gardermoen

20.25 Avresa från Oslo/Gardermoen med SK492

21.20 Ankomst till Stockholm/Arlanda

Med reservation för ändringar utanför vår kontroll. Alla tider är preliminära.